

Derrocadas recentes e riscos de derrocada em Lisboa

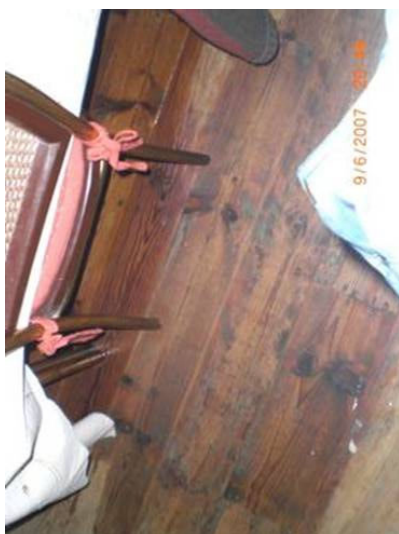
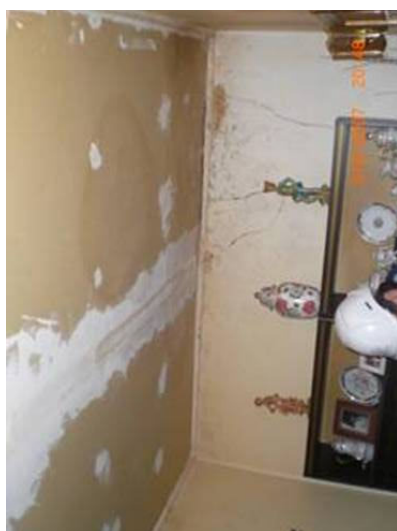
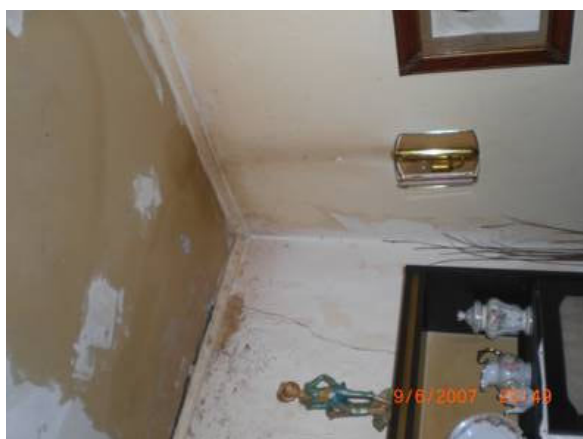
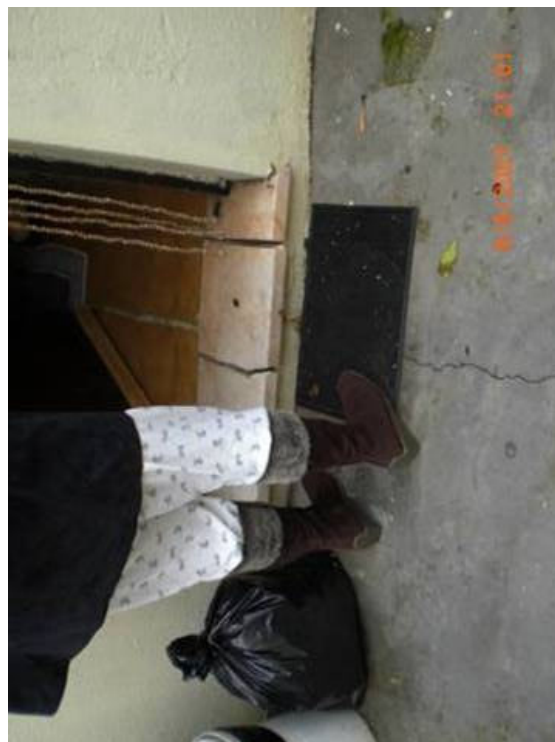
Reunião da CML de 24.02.10

Palácio Dona Rosa - Alfama





Programa
Local de
Habitação
de Lisboa





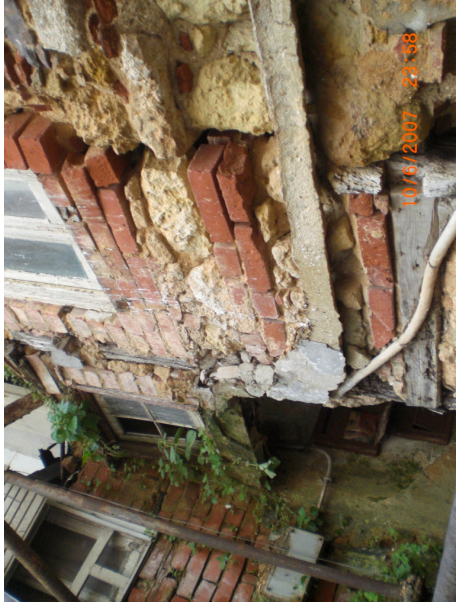
Programa
Local de
Habitação
de **Lisboa**



Rua do Sol à Graça

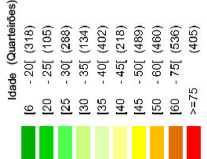
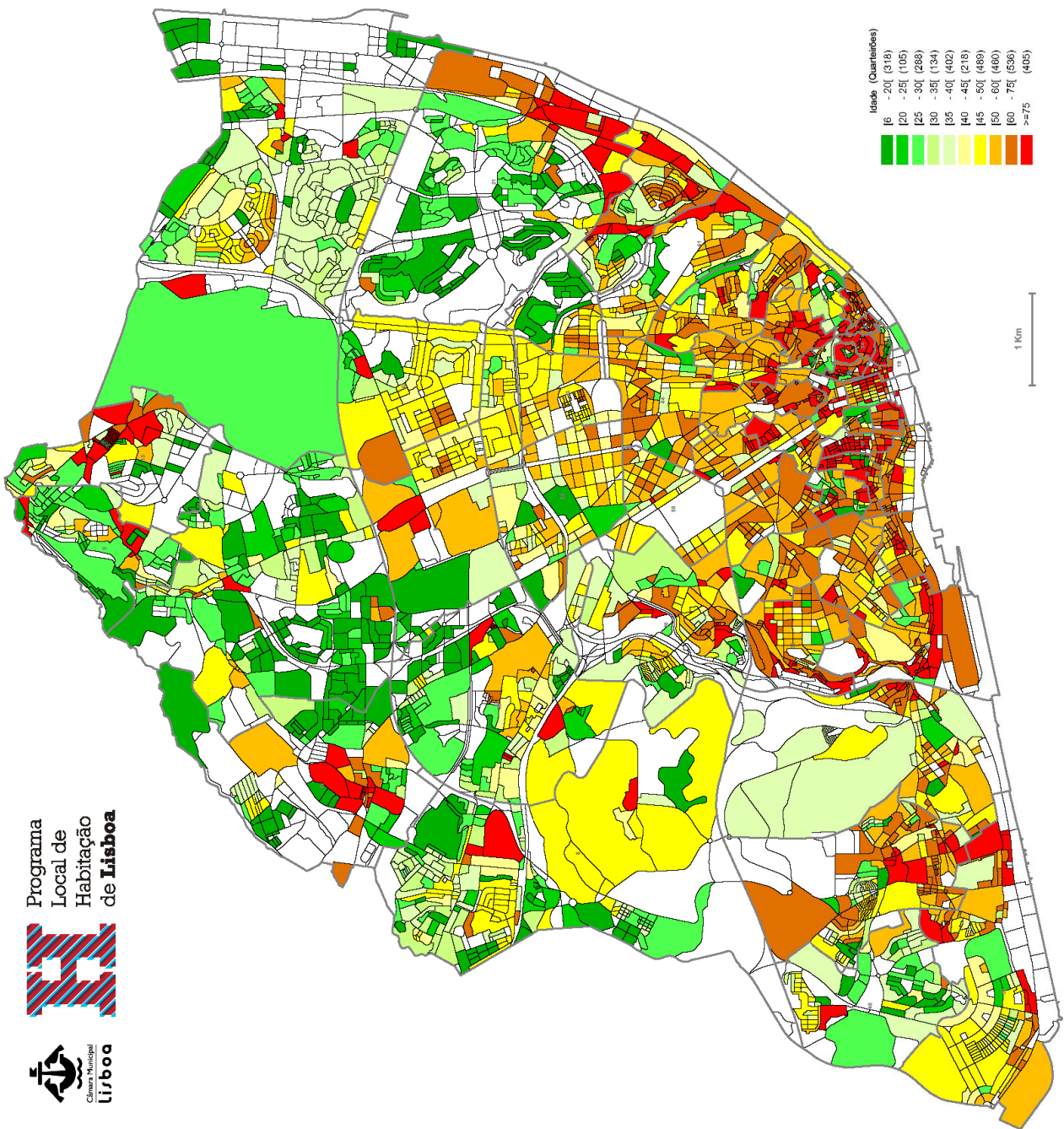


Escadinhas de S. Cristóvão – Mouraria



IDADE MÉDIA DOS EDIFÍCIOS

INE, 2001

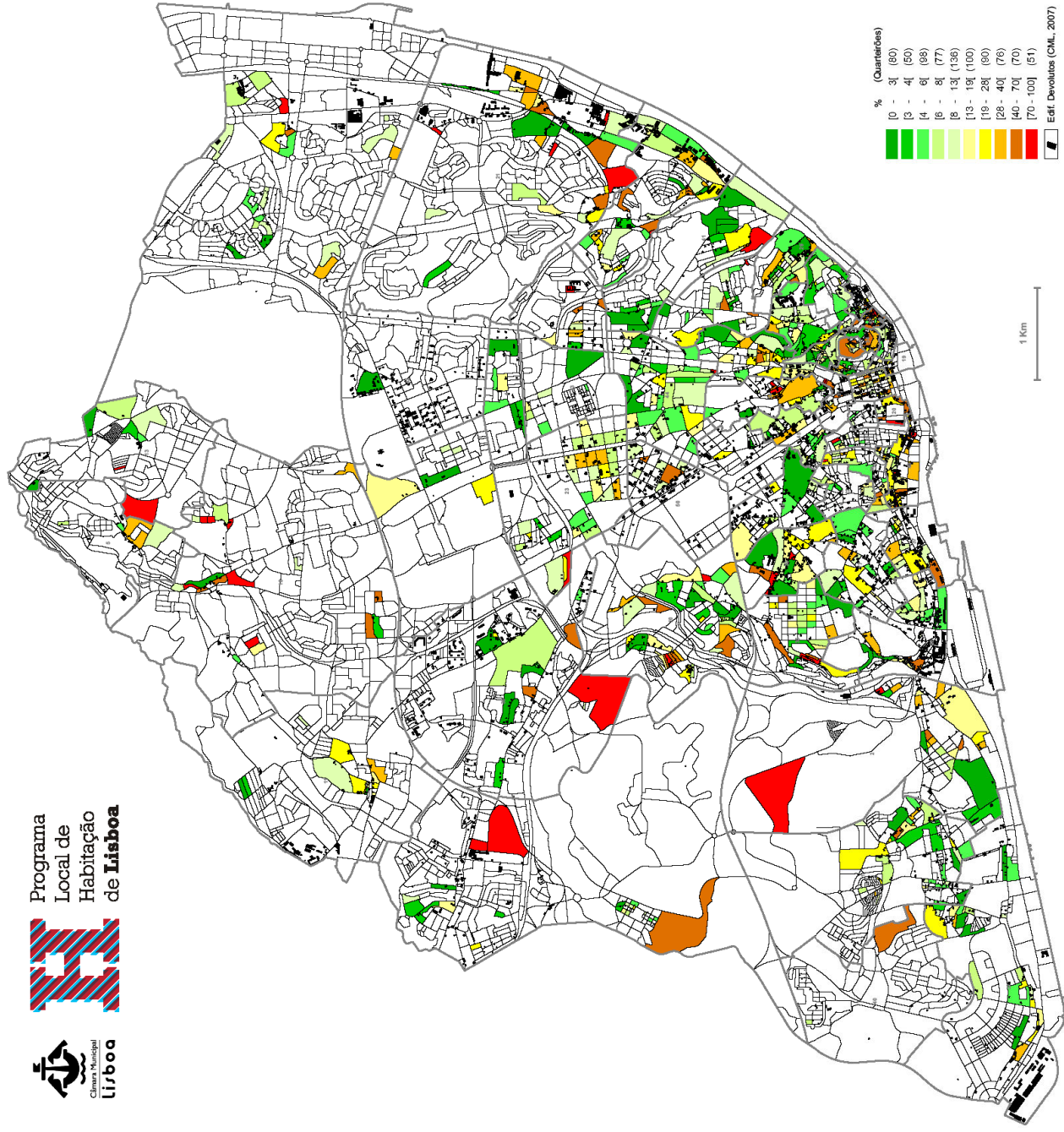


1 Km

INE	1991	2001
Portugal	39,2	33,9
Lisboa (NUT II - Lda - Sda)	39,0	32,3
Lisboa (NUT III)	39,0	32,3
Lisboa (Concelho)	50,9	53,8
1 Alameda	52,3	55,5
2 Alameda	52,3	55,5
3 Alameda	52,3	55,5
4 Alameda	52,3	55,5
5 Alameda	52,3	55,5
6 Alameda	52,3	55,5
7 Alameda	52,3	55,5
8 Alameda	52,3	55,5
9 Alameda	52,3	55,5
10 Alameda	52,3	55,5
11 Alameda	52,3	55,5
12 Alameda	52,3	55,5
13 Alameda	52,3	55,5
14 Alameda	52,3	55,5
15 Alameda	52,3	55,5
16 Alameda	52,3	55,5
17 Alameda	52,3	55,5
18 Alameda	52,3	55,5
19 Alameda	52,3	55,5
20 Alameda	52,3	55,5
21 Alameda	52,3	55,5
22 Alameda	52,3	55,5
23 Alameda	52,3	55,5
24 Alameda	52,3	55,5
25 Alameda	52,3	55,5
26 Alameda	52,3	55,5
27 Alameda	52,3	55,5
28 Alameda	52,3	55,5
29 Alameda	52,3	55,5
30 Alameda	52,3	55,5
31 Alameda	52,3	55,5
32 Alameda	52,3	55,5
33 Alameda	52,3	55,5
34 Alameda	52,3	55,5
35 Alameda	52,3	55,5
36 Alameda	52,3	55,5
37 Alameda	52,3	55,5
38 Alameda	52,3	55,5
39 Alameda	52,3	55,5
40 Alameda	52,3	55,5
41 Alameda	52,3	55,5
42 Alameda	52,3	55,5
43 Alameda	52,3	55,5
44 Alameda	52,3	55,5
45 Alameda	52,3	55,5
46 Alameda	52,3	55,5
47 Alameda	52,3	55,5
48 Alameda	52,3	55,5
49 Alameda	52,3	55,5
50 Alameda	52,3	55,5
51 Alameda	52,3	55,5
52 Alameda	52,3	55,5
53 Alameda	52,3	55,5

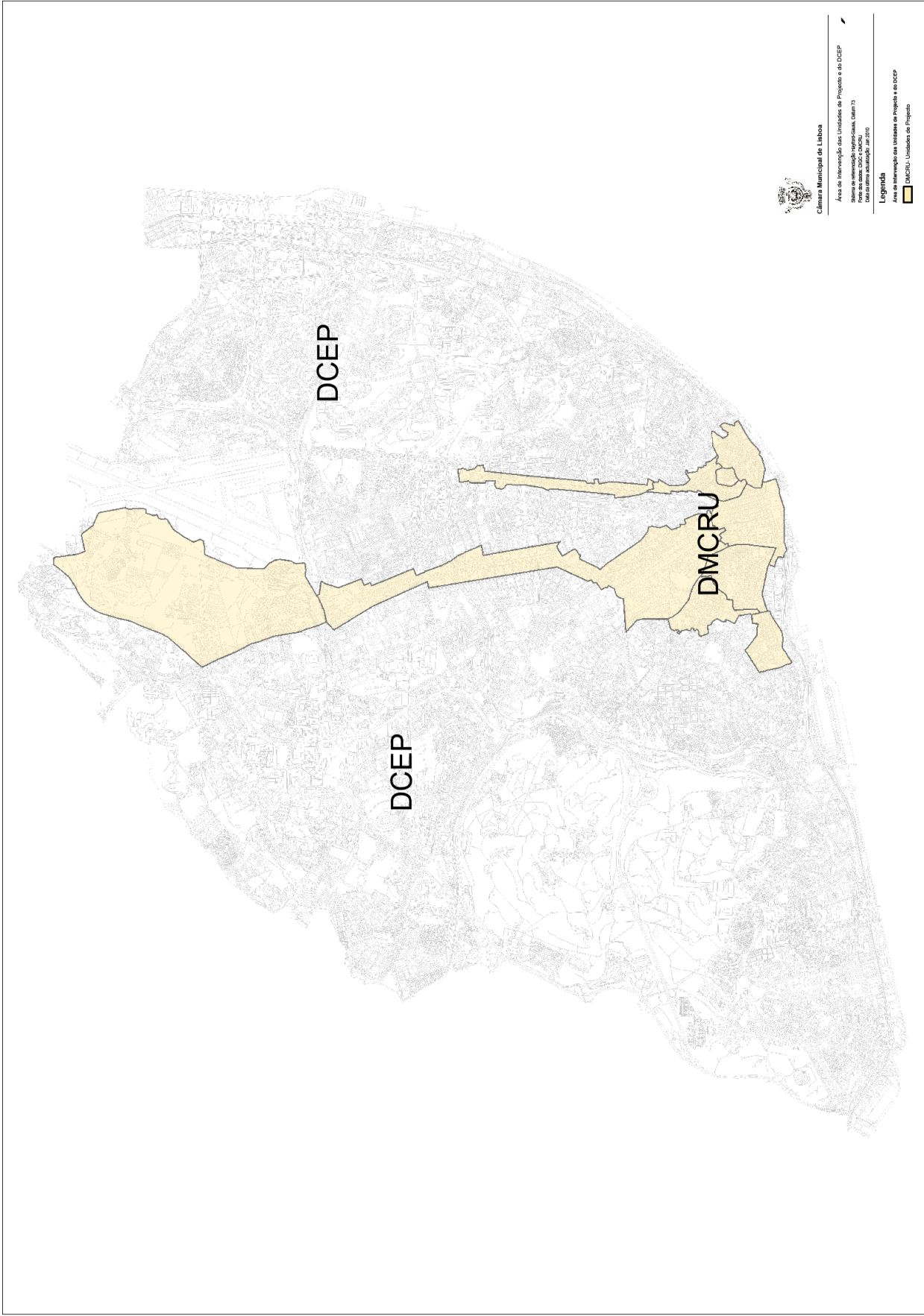
NUT II - Lisboa: Amadora, Cascais, Lisboa, Loures, Mafra, Odivelas, Oeiras, Sintra e Vila Franca de Xira.
NUT III - Lisboa: Amadora, Cascais, Lisboa, Loures, Mafra, Odivelas, Oeiras, Sintra e Vila Franca de Xira.
NUT III - Lisboa: Amadora, Cascais, Lisboa, Loures, Mafra, Odivelas, Oeiras, Sintra e Vila Franca de Xira.

Dados de Construção dos Edifícios (E1919, E1945, E1960, E1970, E1980, E1985, E2001 - 2001 / ITE)



INE	INE (Concelho)	Nº	2001	%
1	Alfama	98	3,2%	31
2	Alcântara	87	5,5%	25
3	Alto da Pina	27	4,7%	30
4	Avarede	12	1,9%	40
5	Amoreira	12	1,2%	49
6	Arco	85	8,5%	16
7	Beato	125	6,7%	20
8	Benfica	31	1,1%	50
9	Campo Grande	13	2,1%	43
10	Campanhã	200	5,6%	17
11	Carreira	28	2,4%	42
12	Charneca	14	1,0%	48
13	Charneca	14	1,0%	48
14	Conceição de Jesus	5	0,9%	51
15	Encarnação	14	3,0%	38
16	Graca	53	7,5%	17
17	Lapa	42	4,2%	33
18	Lumiar	91	4,4%	32
19	Madalena	5	6,6%	19
20	Mentres	11	16,3%	9
21	Menula	92	5,2%	27
22	Mercos	16	1,6%	45
23	Nossa Senhora de Fátima	70	5,9%	23
24	Pena	95	11,9%	9
25	Pena de França	44	5,5%	34
26	Pedraza	7	2,5%	40
27	Santa Catarina	3	2,4%	40
28	Santa Catarina	48	7,4%	19
29	Santa Engracia	67	10,2%	11
30	Santa Isabel	135	16,2%	7
31	Santa Justa	26	17,6%	6
32	Santa Maria de Belem	53	2,8%	37
33	Santa Maria dos Olivais	42	1,4%	40
34	Santiago	30	17,9%	9
35	Santo Condestável	240	9,4%	13
36	Santo Estevão	35	9,6%	12
37	Santo-o-Velho	45	6,5%	22
38	S. Cristovão e S. Lourenço	24	11,5%	10
39	S. Domingos de Benfica	43	2,6%	39
40	S. Francisco Xavier	16	1,7%	49
41	S. João	64	4,4%	31
42	S. João do Bispo	8	0,1%	52
43	S. João do Bispo	8	0,1%	52
44	S. Jorge de Arroios	81	5,2%	26
45	S. João	28	5,3%	26
46	S. Mamede	13	2,2%	41
47	S. Miguel	99	32,7%	4
48	S. Nicolau	34	14,0%	9
49	S. Paulo	86	16,1%	4
50	S. Sebastião da Pedreira	14	2,6%	39
51	S. Vicente de Fora	28	4,9%	29
52	Sa	11	5,6%	24
53	Socorro	50	8,5%	15

Edifícios muito degradados / Total de Edifícios
 (EDMTD / TTE)

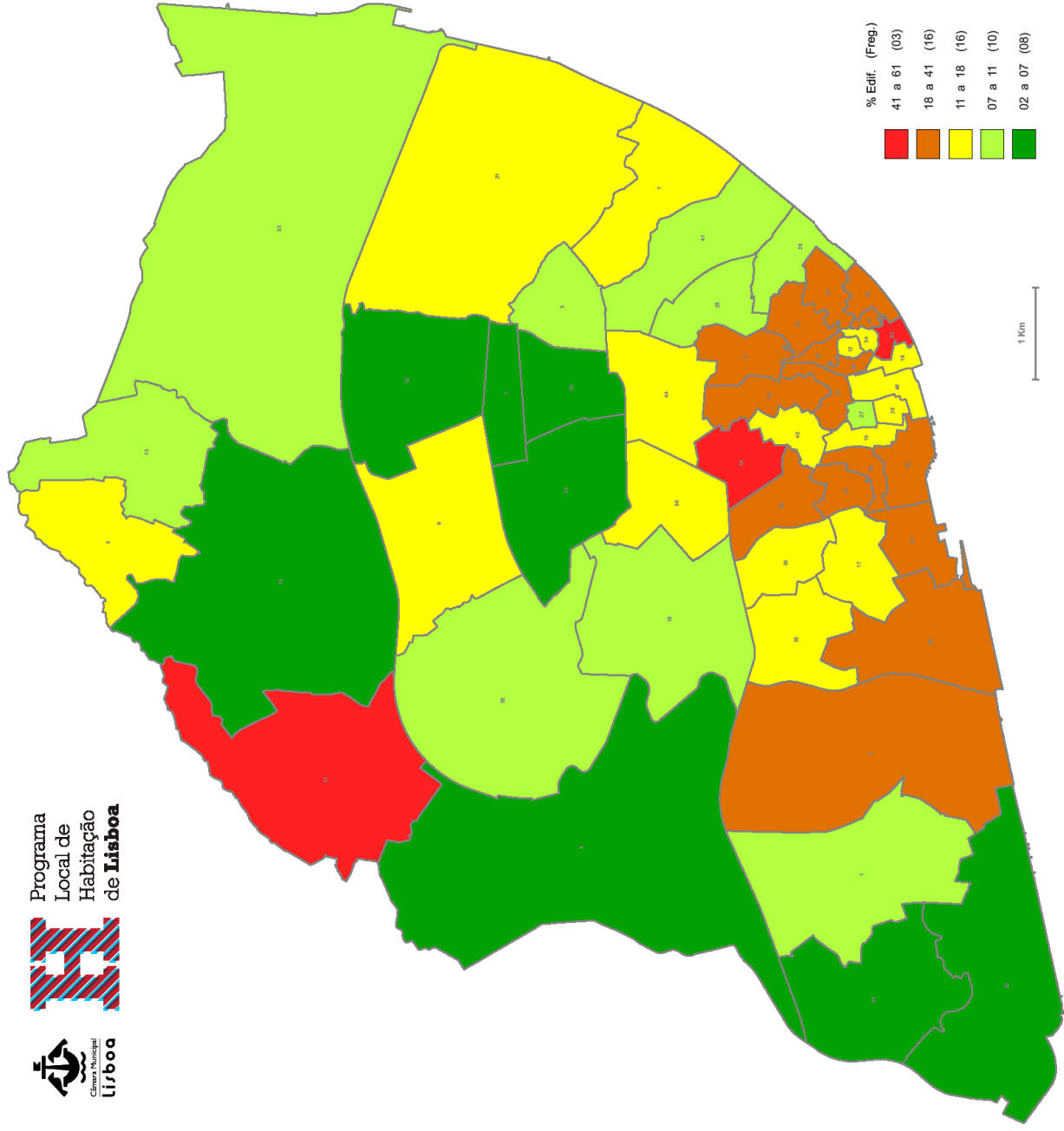




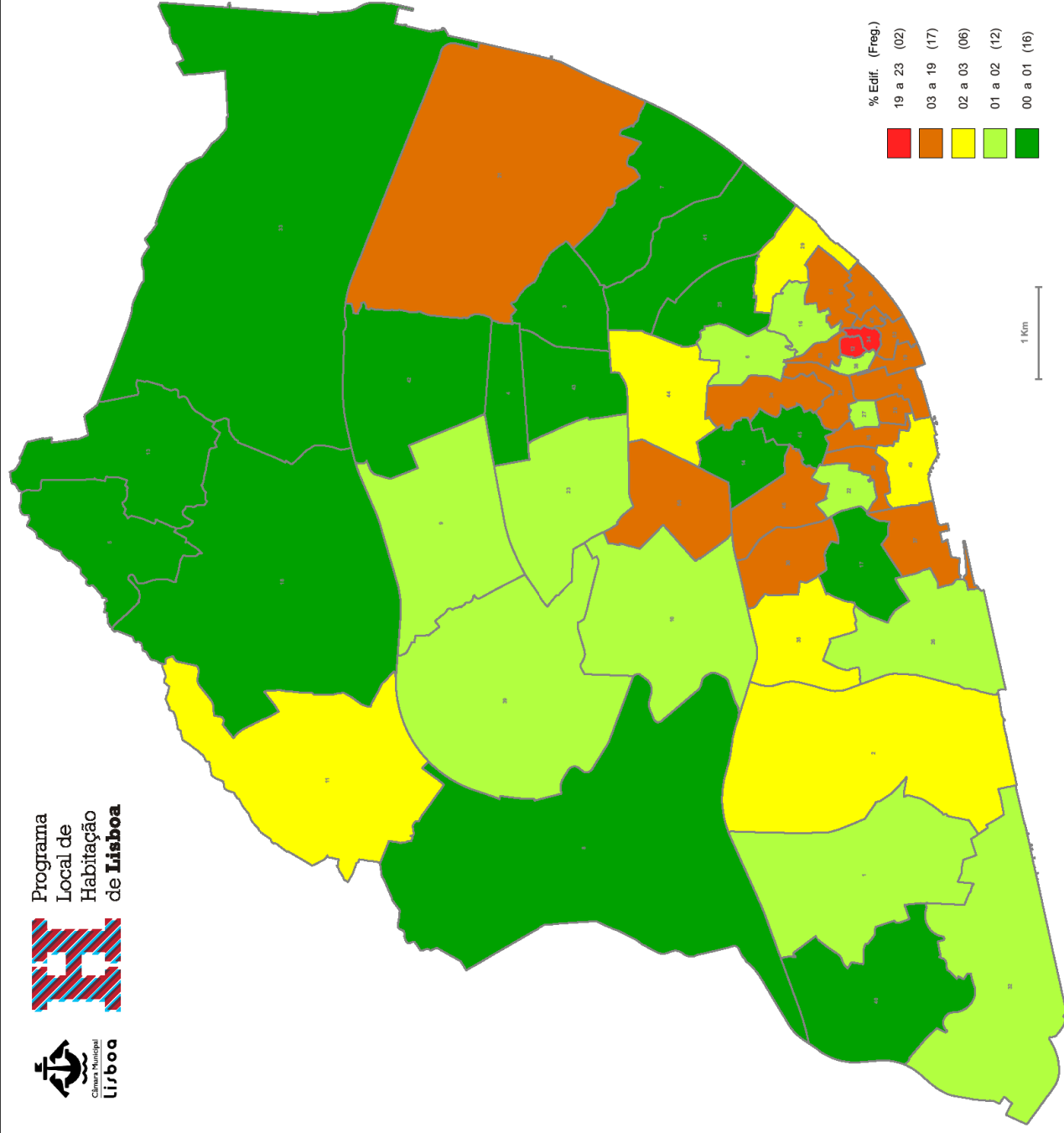
Programa
Local de
Habitação
de Lisboa



CONCENTRAÇÃO DE EDIFÍCIOS
NÃO MUNICIPAIS EM MAU
ESTADO CONSERVAÇÃO
DCEP + UNIDADES DE PROJECTO, 2010



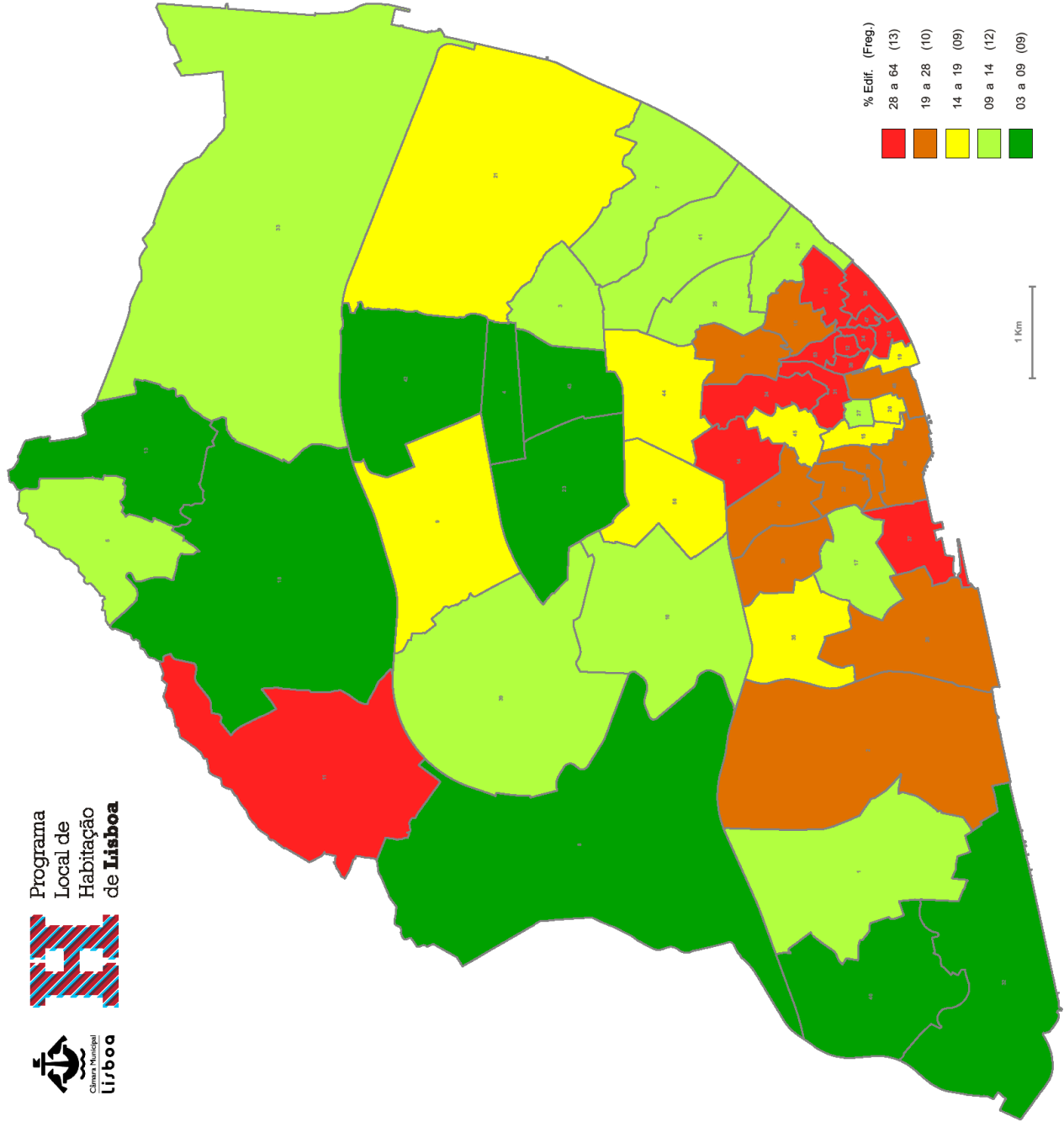
1	Ajuda
2	Alcantara
3	Alto do Pina
4	Alvalade
5	Ameloelira
6	Anjos
7	Beato
8	Benfica
9	Campo Grande
10	Campolide
11	Carride
12	Castelo
13	Charneca
14	Coracao de Jesus
15	Encarnacao
16	Graca
17	Lapa
18	Lumiar
19	Madalena
20	Martires
21	Marvila
22	Mercas
23	Nossa Senhora de Fatima
24	Pena
25	Penha de Franca
26	Prazeres
27	Sacramento
28	Santa Catarina
29	Santa Engracia
30	Santa Isabel
31	Santa Justa
32	Santa Maria de Belem
33	Santa Maria dos Olivais
34	Santiago
35	Santo Condestavel
36	Santo Estevao
37	Santos-o-Velho
38	S. Cristovao e S. Lourenco
39	S. Domingos de Benfica
40	S. Francisco Xavier
41	S. Joao
42	S. Joao de Brito
43	S. Joao de Deus
44	S. Jorge de Arroios
45	S. Jose
46	S. Mamede
47	S. Miguel
48	S. Nicolau
49	S. Paulo
50	S. Sebastiao da Pedreira
51	S. Vicente de Fora
52	Se
53	Socorro



1	Ajuda
2	Alcantara
3	Alto do Pinha
4	Alvalade
5	Amêijoira
6	Anjos
7	Beato
8	Benfica
9	Campo Grande
10	Campolide
11	Carnide
12	Castelo
13	Charneca
14	Coracao de Jesus
15	Encarnacao
16	Graca
17	Lapa
18	Lumiar
19	Madalena
20	Maritres
21	Martila
22	Merces
23	Nossa Senhora de Fatima
24	Pena
25	Penha de Franca
26	Prazeres
27	Sacramento
28	Santa Catarina
29	Santa Engracia
30	Santa Isabel
31	Santa Justa
32	Santa Maria de Belem
33	Santa Maria dos Olivais
34	Santiago
35	Santo Condestavel
36	Santo Estevao
37	Santos-o-Velho
38	S. Cristovao e S. Lourenco
39	S. Domingos de Benfica
40	S. Francisco Xavier
41	S. Joao
42	S. Joao de Brito
43	S. Joao de Deus
44	S. Jorge de Arroios
45	S. Jose
46	S. Mamede
47	S. Miguel
48	S. Nicolau
49	S. Paulo
50	S. Sebastiao da Pedreira
51	S. Vicente de Fora
52	Se
53	Socorro

CONCENTRAÇÃO DE EDIFÍCIOS NÃO MUNICIPAIS DEGRADADOS

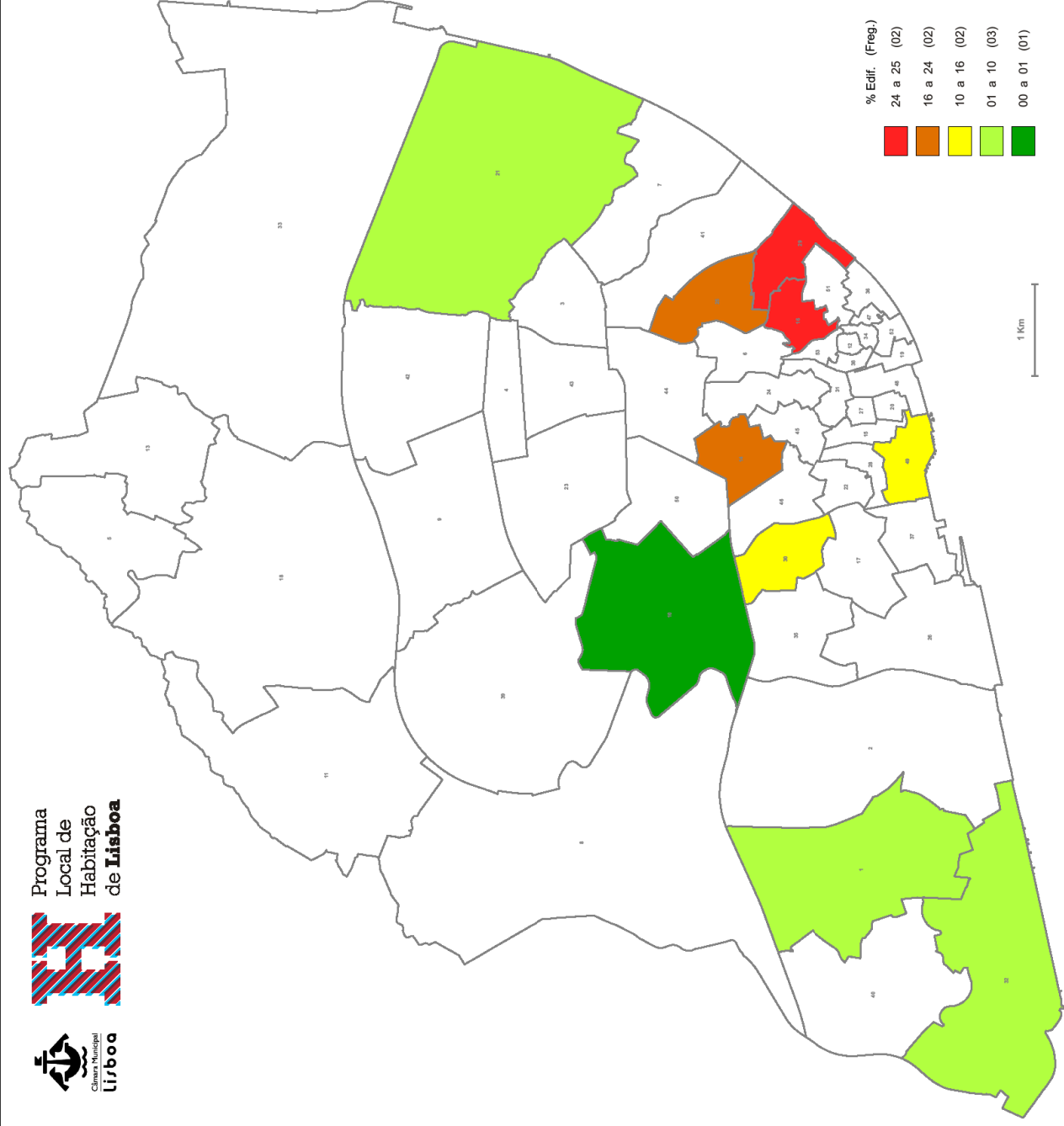
MAU E MUITO MAU ESTADO CONSERVAÇÃO
DCEP + UNIDADES DE PROJECTO, 2010



1	Ajuda
2	Alcantara
3	Alto do Pinha
4	Alvalade
5	Amelxoeira
6	Anjos
7	Beato
8	Benfica
9	Campo Grande
10	Campolide
11	Carnide
12	Castelo
13	Charneca
14	Coracao de Jesus
15	Encarnacao
16	Graca
17	Lapa
18	Lumiar
19	Madalena
20	Martires
21	Marvila
22	Mercos
23	Nossa Senhora de Fátima
24	Penha
25	Penha de Franca
26	Prazeres
27	Sacramento
28	Santa Catarina
29	Santa Engracia
30	Santa Isabel
31	Santa Justa
32	Santa Maria de Belem
33	Santa Maria dos Olivais
34	Santiago
35	Santo Condestavel
36	Santo Estevao
37	Santos-o-Velho
38	S. Cristovao e S. Lourenco
39	S. Domingos de Benfica
40	S. Francisco Xavier
41	S. Joao
42	S. Joao de Brito
43	S. Joao de Deus
44	S. Jorge de Arroios
45	S. Jose
46	S. Mamede
47	S. Miguel
48	S. Nicolau
49	S. Paulo
50	S. Sebastiao da Pedreira
51	S. Vicente de Fora
52	Se
53	Socorro

**CONCENTRAÇÃO DE EDIFÍCIOS
MUNICIPAIS - PATR. DISPERSO
EM MAU EST. CONSERVAÇÃO**

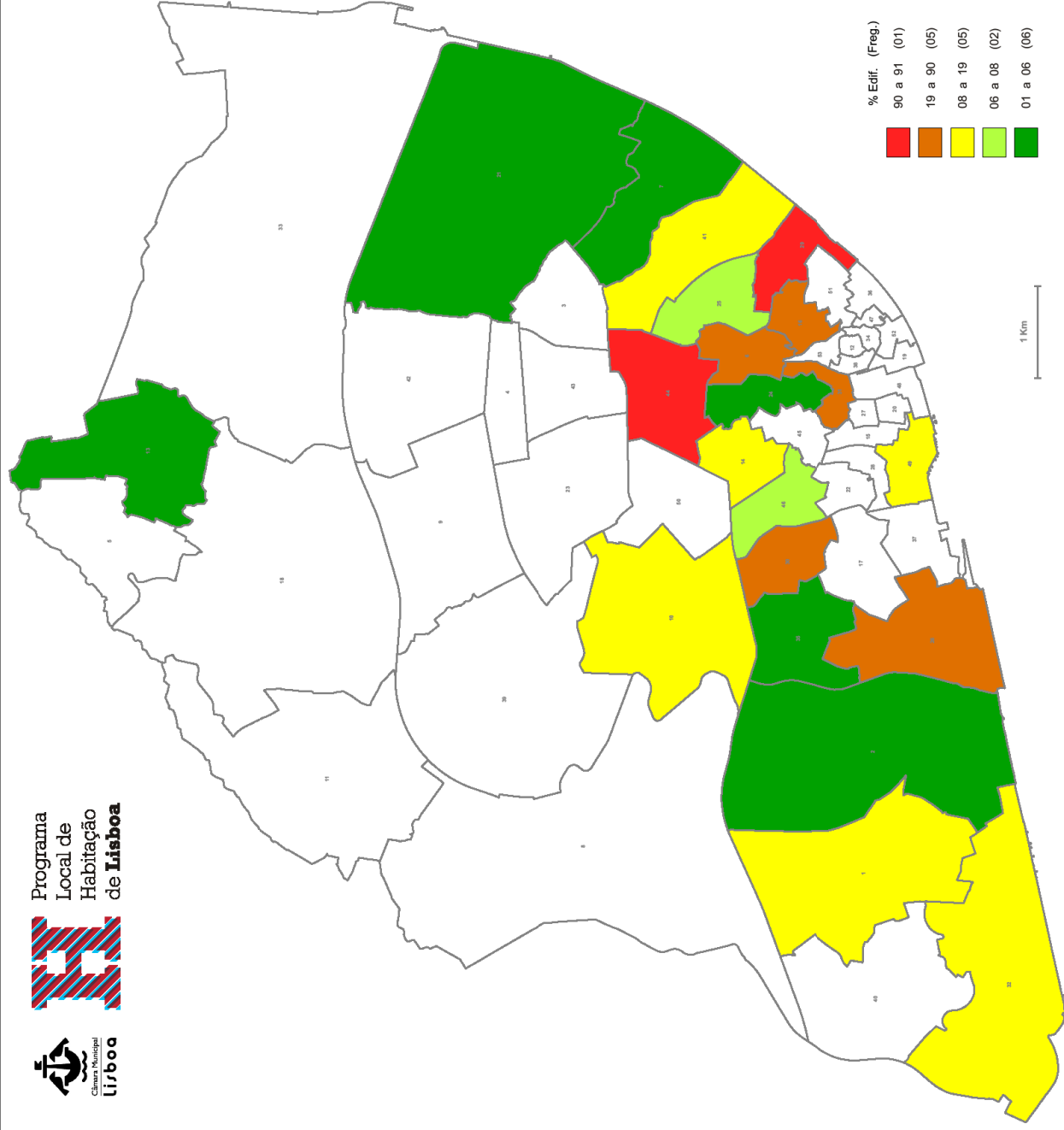
DMH, 2010



1	Ajuda
2	Alcantara
3	Alto do Pina
4	Alvalade
5	Ameixoeira
6	Anjos
7	Beato
8	Benfica
9	Campo Grande
10	Campolide
11	Carnide
12	Castelo
13	Charneca
14	Coracao de Jesus
15	Encarnacao
16	Graca
17	Lapa
18	Lumiar
19	Madalena
20	Maritres
21	Marvila
22	Merces
23	Nossa Senhora de Fatima
24	Pena
25	Penha de Franca
26	Prazeres
27	Sacramento
28	Santa Catarina
29	Santa Engracia
30	Santa Isabel
31	Santa Justa
32	Santa Maria de Belem
33	Santa Maria dos Olivais
34	Santiago
35	Santo Condestavel
36	Santo Estevao
37	Santos-o-Velho
38	S. Cristovao e S. Lourenco
39	S. Domingos de Benfica
40	S. Francisco Xavier
41	S. Joao
42	S. Joao de Brito
43	S. Joao de Deus
44	S. Jorge de Arroios
45	S. Jose
46	S. Mamede
47	S. Miguel
48	S. Nicolau
49	S. Paulo
50	S. Sebastiao da Pedreira
51	S. Vicente de Fora
52	Se
53	Socorro

**CONCENTRAÇÃO DE EDIFÍCIOS
MUNICIPAIS - PATR. DISPERSO
EM MUITO MAU EST. CONS.**

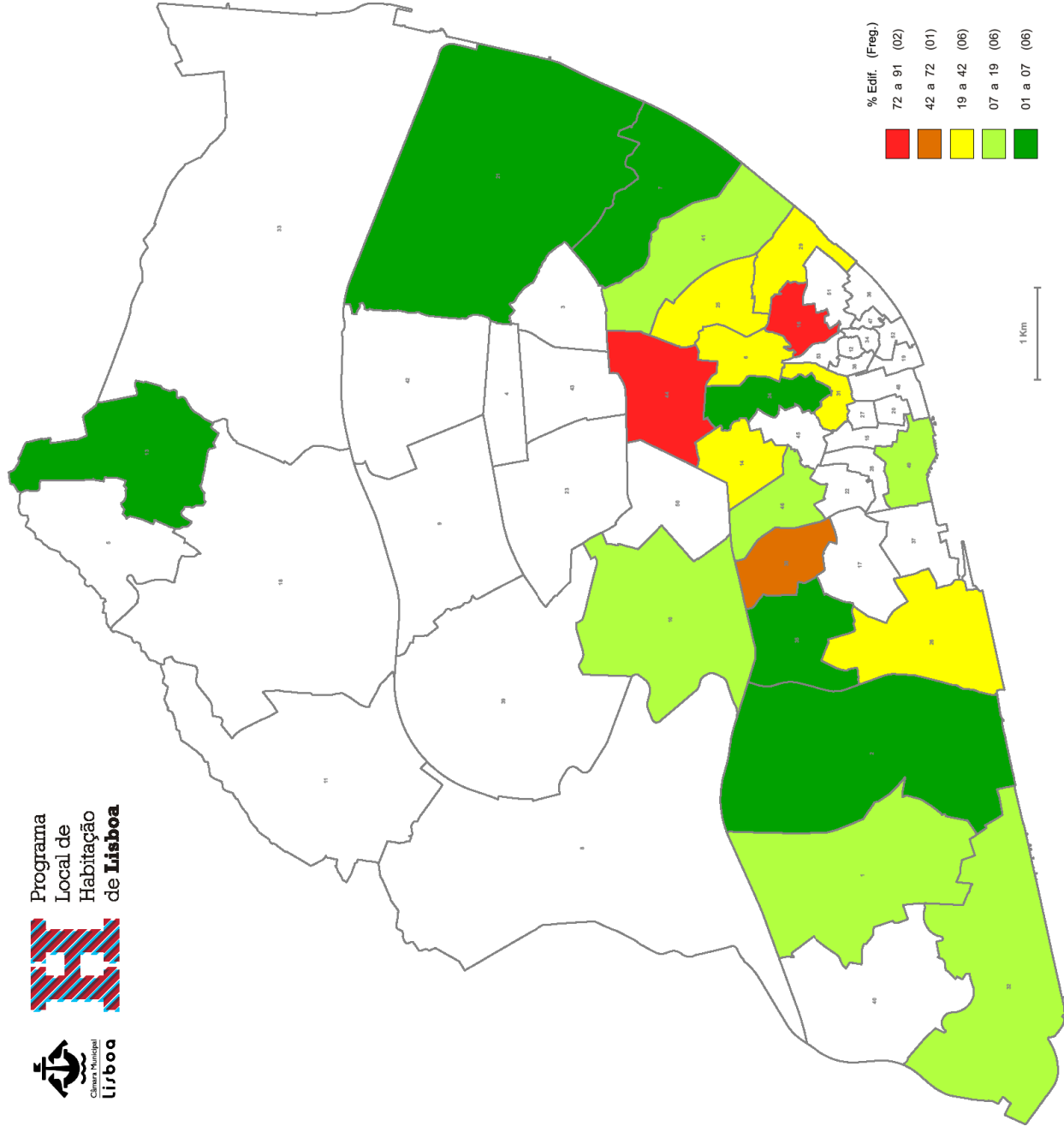
DMH, 2010



1	Ajuda
2	Alcântara
3	Alto do Pina
4	Avalade
5	Ameixoeira
6	Anjos
7	Beato
8	Benfica
9	Campo Grande
10	Campolide
11	Carnide
12	Castelo
13	Charneca
14	Coracao de Jesus
15	Encarnacao
16	Graca
17	Lapa
18	Lumiar
19	Madalena
20	Martires
21	Marvila
22	Merces
23	Nossa Senhora de Fatima
24	Pena
25	Perra de Franca
26	Prazeres
27	Sacramento
28	Santa Catarina
29	Santa Engracia
30	Santa Isabel
31	Santa Justa
32	Santa Maria de Belem
33	Santa Maria dos Olivais
34	Santiago
35	Santo Condestavel
36	Santo Estevao
37	Santos-o-Velho
38	S. Cristovao e S. Lourenco
39	S. Domingos de Benfica
40	S. Francisco Xavier
41	S. Joao
42	S. Joao de Brito
43	S. Joao de Deus
44	S. Jorge de Arroios
45	S. Jose
46	S. Mamede
47	S. Miguel
48	S. Nicolau
49	S. Paulo
50	S. Sebastiao da Pedreira
51	S. Vicente de Fora
52	Se
53	Socorro

CONCENTRAÇÃO DE EDIFÍCIOS MUNICIPAIS - PATR. DISPERSO DEGRADADOS

MAU E MUITO MAU ESTADO CONSERVAÇÃO
DMH, 2010



1	Ajuda
2	Alcantara
3	Alto da Pina
4	Alvalade
5	Amêijoela
6	Anjos
7	Beato
8	Benfica
9	Campo Grande
10	Campolide
11	Carnide
12	Castelo
13	Charneca
14	Coracao de Jesus
15	Encarnacao
16	Graca
17	Lapa
18	Lumiar
19	Madalena
20	Martires
21	Martvila
22	Merces
23	Nossa Senhora de Fatima
24	Pena
25	Penha de Franca
26	Prazeres
27	Sacramento
28	Santa Catarina
29	Santa Engracia
30	Santa Isabel
31	Santa Justa
32	Santa Maria de Belem
33	Santa Maria dos Olivais
34	Santiago
35	Santo Condestavel
36	Santo Estevao
37	Santos-o-Velho
38	S. Cristovao e S. Lourenco
39	S. Domingos de Benfica
40	S. Francisco Xavier
41	S. Joao
42	S. Joao de Brito
43	S. Joao de Deus
44	S. Jorge de Arroios
45	S. Jose
46	S. Mamede
47	S. Miguel
48	S. Nicolau
49	S. Paulo
50	S. Sebastiao da Pedreira
51	S. Vicente de Fora
52	Se
53	Socorro