

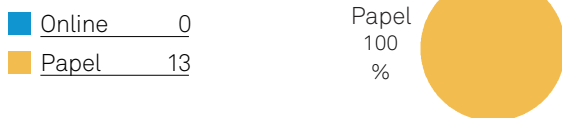
### 3 Quinta do Cabrinha/Quinta do Loureiro

Tipologia: Municipal  
Freguesias: Alcântara, Prazeres (Ocidente)

Empreendimentos municipais (GEBALIS).  
nota: caracterização elaborada com base em 13 respostas ao inquérito.

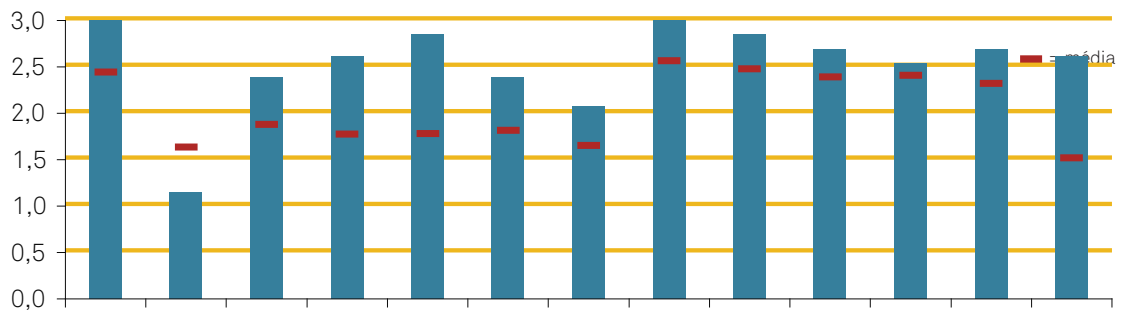


#### » Origem dos inquéritos



#### » Importância dos temas propostos (pergunta 3)

- a) Casas vazias / degradadas
- b) Transportes públicos
- c) Equipamentos
- d) Segurança
- e) Higiene urbana
- f) Espaços verdes
- g) Comércio de proximidade
- h) Desemprego
- i) Marginalidade
- j) Solidão dos idosos
- k) Desocupação dos jovens
- l) Abandono/insucesso escolar
- m) Conflitos de vizinhança



Índice:	a	b	c	d	e	f	g	h	i	j	k	l	m
Total:	13	13	13	13	13	13	13	13	13	13	13	13	13
Muito:	13	2	9	11	12	10	7	13	12	11	10	11	11
Pouco:	0	9	4	1	1	1	6	0	1	2	3	2	1
Nada:	0	2	0	1	0	2	0	0	0	0	0	0	1
Ns/Nr	0	0	0	0	0	0	0	0	0	0	0	0	0

#### » Outros temas apresentados (pergunta 3, tema "n")

Não foram indicados outros temas ou preocupações em resposta à alínea "n" da pergunta 3.

#### » 3 temas que mais preocupam (pergunta 4)

- a) Casas vazias / degradadas
- b) Transportes públicos
- c) Equipamentos
- d) Segurança
- e) Higiene urbana
- f) Espaços verdes
- g) Comércio de proximidade
- h) Desemprego
- i) Marginalidade
- j) Solidão dos idosos
- k) Desocupação dos jovens
- l) Abandono/insucesso escolar
- m) Conflitos de vizinhança

