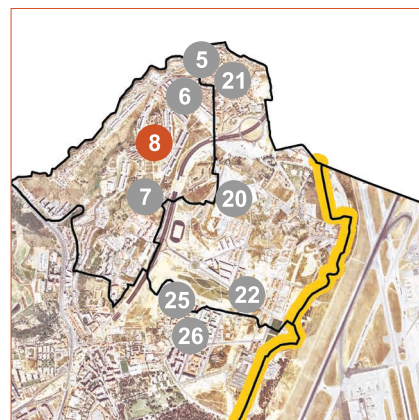
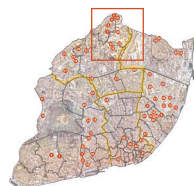


## 8 Ameixoeira (PER)

Tipologia: Municipal  
Freguesia: Ameixoeira (Norte)

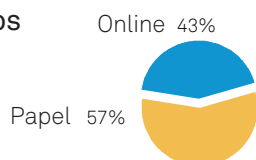
Empreendimentos municipais (GEBALIS)

nota: caracterização elaborada com base em 279 respostas ao inquérito.



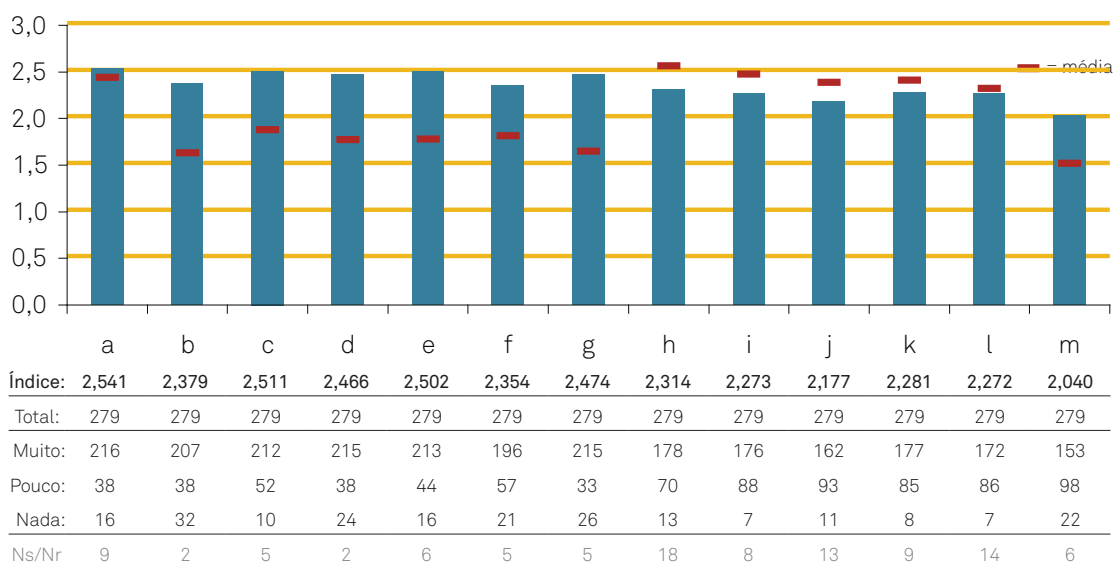
### » Origem dos inquéritos

Online 120  
Papel 159



### » Importância dos temas propostos (pergunta 3)

- a) Casas vazias / degradadas
- b) Transportes públicos
- c) Equipamentos
- d) Segurança
- e) Higiene urbana
- f) Espaços verdes
- g) Comércio de proximidade
- h) Desemprego
- i) Marginalidade
- j) Solidão dos idosos
- k) Desocupação dos jovens
- l) Abandono/insucesso escolar
- m) Conflitos de vizinhança

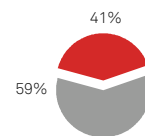


### » Outros temas apresentados (pergunta 3, tema "n")

Foram indicados os seguintes temas ou preocupações:

Isolamento do bairro (70), violência juvenil (1), tiroteio (1), iluminação (1), transportes e segurança (1), impunidade de situações ilegais (1), venda ilícita (1), impunidade da etnia cigana (2), falta de apoio da CML à população não cigana (4), manutenção do edificado e do espaço público (4), equipamentos e serviços (3), ruído (1), rendas elevadas (1).

Apresentaram outro tema 113  
Não apresentaram outro tema 166



### » 3 temas que mais preocupam (pergunta 4)

- a) Casas vazias / degradadas
- b) Transportes públicos
- c) Equipamentos
- d) Segurança
- e) Higiene urbana
- f) Espaços verdes
- g) Comércio de proximidade
- h) Desemprego
- i) Marginalidade
- j) Solidão dos idosos
- k) Desocupação dos jovens
- l) Abandono/insucesso escolar
- m) Conflitos de vizinhança

