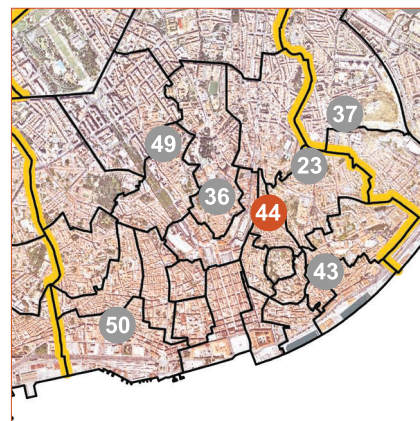
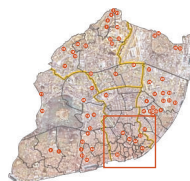


## 44 Mouraria

Tipologia: Histórico

Freguesias: São Cristóvão e São Lourenço, Socorro (Centro)

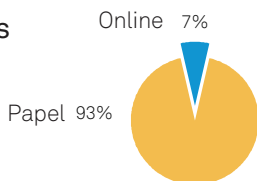


Concentração relevante de património municipal disperso

nota: caracterização elaborada com base com 98 respostas ao inquérito.

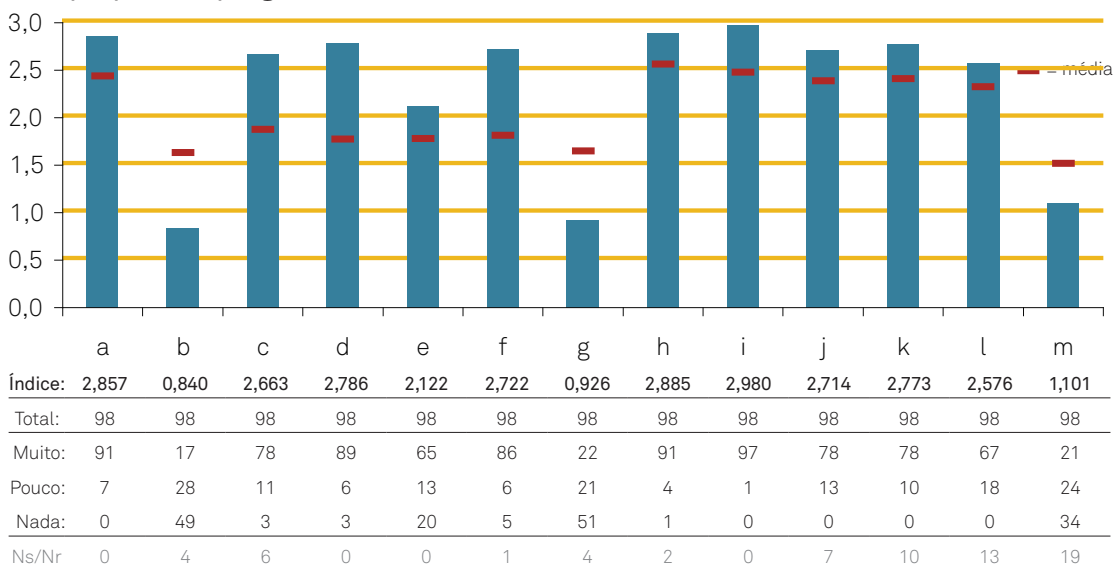
### » Origem dos inquéritos

Online	7
Papel	91



### » Importância dos temas propostos (pergunta 3)

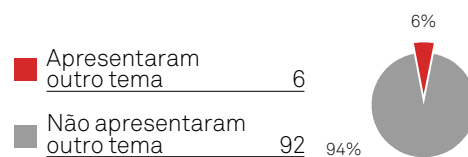
- a) Casas vazias / degradadas
- b) Transportes públicos
- c) Equipamentos
- d) Segurança
- e) Higiene urbana
- f) Espaços verdes
- g) Comércio de proximidade
- h) Desemprego
- i) Marginalidade
- j) Solidão dos idosos
- k) Desocupação dos jovens
- l) Abandono/insucesso escolar
- m) Conflitos de vizinhança



### » Outros temas apresentados (pergunta 3, tema "n")

Foram indicados os seguintes temas ou preocupações:

circulação e estacionamento, inadequação dos regulamentos da CML/EMEL (2), organização do espaço público (1), gabinete de atendimento aos sem-abrigo (1), maior proximidade dos serviços públicos à população (1), necessidade de uma capela mortuária (1).



### » 3 temas que mais preocupam (pergunta 4)

- a) Casas vazias / degradadas
- b) Transportes públicos
- c) Equipamentos
- d) Segurança
- e) Higiene urbana
- f) Espaços verdes
- g) Comércio de proximidade
- h) Desemprego
- i) Marginalidade
- j) Solidão dos idosos
- k) Desocupação dos jovens
- l) Abandono/insucesso escolar
- m) Conflitos de vizinhança

